

## 研究分野（臨床心理学）

### Research field in English (Clinical psychology)



NAKAJIMA Shun, Ph.D.  
Associate Professor  
Institute of Medicine/ Tsukuba Institute for Advanced Research (TIAR)/  
International Institute for Integrative Sleep Medicine (WPI-IIS), University  
of Tsukuba



E-mail address: nakajima.shun.ga@u.tsukuba.ac.jp  
URL: <https://behavioral-science.jp/>

#### 心理療法とデジタル技術でこころと睡眠を支える

世界には、こころの不調や睡眠の問題に悩む人が数多くいます。心理療法は精神疾患や睡眠障害に有効な治療法の一つですが、専門的支援を受けられる環境はまだ限られています。私の研究室では、乳幼児から高齢者までを対象に、人による支援とテクノロジーを組み合わせた新しい心理療法を研究開発しています。セラピストの判断や対応をデータ化してAIセラピストの開発に活用するとともに、睡眠、視線、表情、音声、ジェスチャーなどの客観データから、感情や共感、症状の程度を推定する研究にも取り組んでいます。患者さん自身の訴えと客観データを組み合わせ、精神疾患や睡眠障害の仕組みを明らかにしながら、誰一人取り残さない心理的支援を社会に広げることを目指しています。

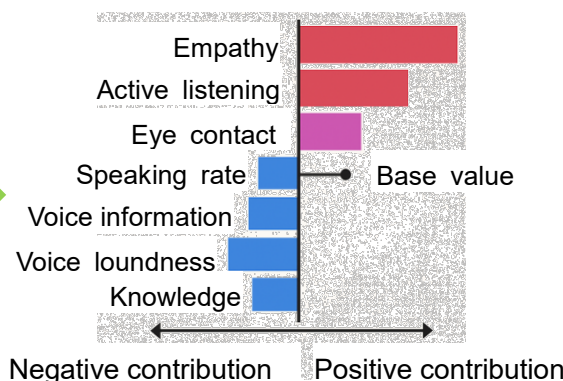
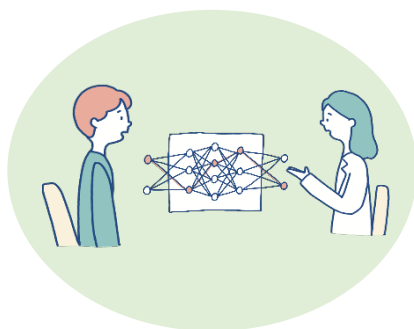
#### Supporting Mental Health and Sleep Through Psychotherapy and Digital Technology

Many people around the world struggle with mental health problems and sleep difficulties. Psychotherapy is an effective treatment, but access to specialized support remains limited. Our laboratory develops technology-assisted psychotherapy for people of all ages, from infants to older adults. We use data on therapists' decisions and responses to develop AI-based therapeutic systems, and analyze objective data on sleep, eye gaze, facial expressions, voice, and gestures to estimate emotional states, empathy, and symptom severity. By combining patients' self-reports with objective data, we aim to deepen understanding of mental and sleep disorders and expand psychological support so that no one is left behind.

Psychotherapy ×  
Digital Technology

Active Component Extraction

AI-Based Therapeutic  
System Development



Human Therapist



Training

